

DIREZIONE

dott. Giovanni D'Orazio - direttore scientifico
dott.ssa Elisabetta Lelli - direttore didattico

SEDI

Via Poggi 1 (MM2 - fermata Piola) - MILANO
Corso Saffi 1 b - GENOVA

INFORMAZIONI

telefonare a: **0236596378 - 0105531790**
3396810200 - 3396302285

inviare una e-mail a: info@doraziolelliscuolapsicoterapia.org
visitare il sito: www.doraziolelliscuolapsicoterapia.org



Il Corso è a numero chiuso:

l'iscrizione avviene dopo un colloquio con il dott. D'Orazio.

La Scuola ha ottenuto l'accreditamento di Provider Nazionale ECM
dalla Commissione Nazionale per la Formazione Continua del Ministero della Salute
ed il Certificato ISO 9001:2008 da United URS Ente Britannico di Certificazione per la
Progettazione ed Erogazione di Corsi di Formazione di Psicoterapia Psicoanalitica.



SCUOLA DI PSICOTERAPIA PSICOANALITICA DELLA COPPIA E DELLA FAMIGLIA - dott. G. D'Orazio - dott.ssa E. Lelli

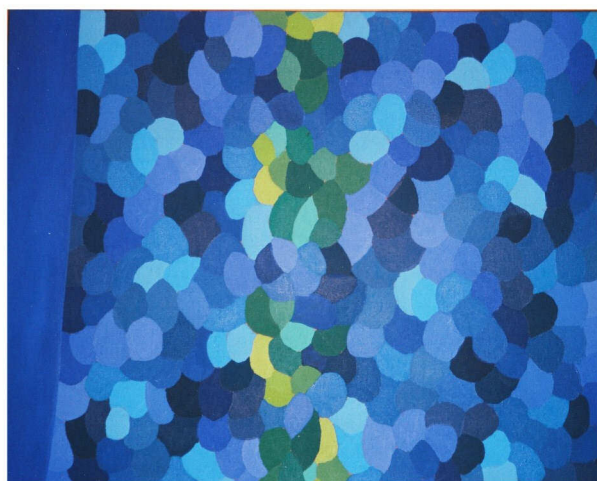
D'ORAZIO LELLI

Formazione Psicoanalitica Permanente

CORSO DI PSICOTERAPIA PSICOANALITICA DELLA COPPIA E DELLA FAMIGLIA

Genova Maggio 2014

Corso Saffi 1 b



opera di paolo d'orazio " verticale B.G.D. " 1975 olio su tela

Formazione Psicoanalitica Permanente

E' una Scuola di Formazione Psicoanalitica post-specialistica per psicoterapeuti medici e psicologi, psichiatri e neuropsichiatri infantili interessati ad approfondire le tecniche di **Psicoterapia Psicoanalitica Individuale e Familiare** atte a promuovere il processo terapeutico di individuazione nell'individuo, nella coppia e nella famiglia rispetto ai conflitti interpersonali.

•

L'indirizzo scientifico della Scuola è psicoanalitico secondo la teoria psicoanalitica delle relazioni oggettuali.

•

L'insegnamento è finalizzato a stimolare ed a sviluppare:

- 1) **la capacità di comprendere il legame inconsapevole tra le dinamiche conflittuali inconsapevoli dei singoli individui e le dinamiche conflittuali inconsapevoli della coppia e della famiglia;**
- 2) **la conoscenza delle differenze tecniche tra un intervento di Psicoterapia Psicoanalitica Individuale (sia per adulti che per adolescenti e bambini) ed un intervento di Psicoterapia Psicoanalitica di Coppia e di Famiglia.**

•

Al fine di acquisire questo tipo di Formazione Psicoanalitica la Scuola organizza tre percorsi formativi:

- a) **percorso formativo in Psicoterapia Psicoanalitica Individuale degli Adulti;**
- b) **percorso formativo in Psicoterapia Psicoanalitica Individuale dell'Adolescente e del Bambino;**
- c) **percorso formativo in Psicoterapia Psicoanalitica della Coppia e della Famiglia.**

Percorso Formativo in Psicoterapia Psicoanalitica della Coppia e della Famiglia

CORSO DI PSICOTERAPIA PSICOANALITICA DELLA COPPIA E DELLA FAMIGLIA

Responsabili del programma formativo e docenti:
dott. D'Orazio e dott.ssa Lelli.

Il Corso inizia il 17 maggio 2014, si svolge il sabato dalle ore 9,30 alle ore 12,45 per un totale di 10 incontri.

Ogni incontro si svolge in due parti:

- 1 - gruppo di teoria psicoanalitica
- 2 - gruppo di role-playing e supervisione casi clinici.

Crediti ECM: n. 34 per medici e psicologi.

L'applicazione della teoria psicoanalitica nel setting della psicoterapia della coppia e della famiglia costringe il terapeuta ad aggiornare costantemente la propria tecnica per rendere efficace il suo intervento clinico:
il Corso, finalizzato allo sviluppo continuo professionale degli psicoterapeuti, affronta le problematiche tecniche relative all'intervento psicoanalitico con coppie e famiglie.