

DIREZIONE

dott. Giovanni D'Orazio - direttore scientifico
dott.ssa Elisabetta Lelli - direttore didattico

SEDI

Via Poggi 1 (MM2 - fermata Piola) - MILANO
Corso Saffi 1 b - GENOVA

INFORMAZIONI

telefonare a: **0236596378 - 0105531790**

3396810200 - 3396302285

inviare una e-mail a: **info@doraziolelliscuolapsicoterapia.org**

visitare il sito: **www.doraziolelliscuolapsicoterapia.org**



I Corsi sono a numero chiuso: l'iscrizione avviene dopo un colloquio con il Responsabile del Programma Formativo.

La Scuola ha ottenuto l'accreditamento di Provider Nazionale ECM dalla Commissione Nazionale per la Formazione Continua del Ministero della Salute ed il Certificato ISO 9001:2008 da United URS Ente Britannico di Certificazione per la Progettazione ed Erogazione di Corsi di Formazione di Psicoterapia Psicoanalitica.



SCUOLA DI PSICOTERAPIA PSICOANALITICA DELLA COPPIA E DELLA FAMIGLIA - dott. G. D'Orazio - dott.ssa E. Lelli

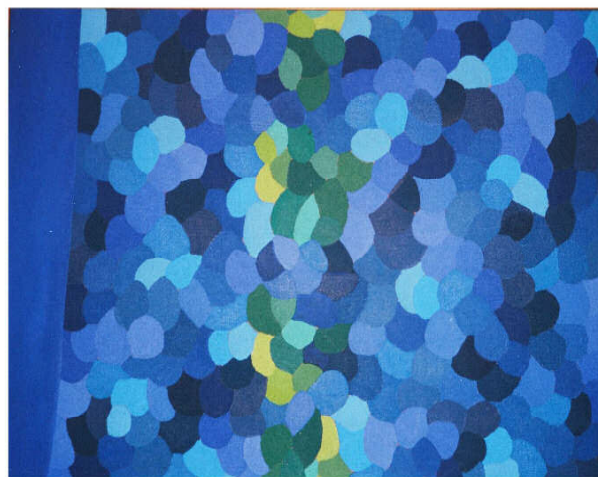
D'ORAZIO LELLI

Formazione Psicoanalitica Permanente

CORSI DI FORMAZIONE DI PSICOTERAPIA PSICOANALITICA DELL'ADULTO E DELL'ADOLESCENTE

Genova Febbraio 2014

Corso Saffi 1 b



opera di paolo d'orazio " verticale B.G.D. " 1975 olio su tela

Formazione Psicoanalitica Permanente

E' una Scuola di Formazione Psicoanalitica post-specialistica per psicoterapeuti medici e psicologi, psichiatri e neuropsichiatri infantili interessati ad approfondire le tecniche di **Psicoterapia Psicoanalitica Individuale e Familiare** atte a promuovere il processo terapeutico di individuazione nell'individuo, nella coppia e nella famiglia rispetto ai conflitti interpersonali.

•

L'indirizzo scientifico della Scuola è psicoanalitico secondo la teoria psicoanalitica delle relazioni oggettuali.

•

L'insegnamento è finalizzato a stimolare ed a sviluppare:

- 1) **la capacità di comprendere il legame inconsapevole tra le dinamiche conflittuali inconsapevoli dei singoli individui e le dinamiche conflittuali inconsapevoli della coppia e della famiglia;**
- 2) **la conoscenza delle differenze tecniche tra un intervento di Psicoterapia Psicoanalitica Individuale (sia per adulti che per adolescenti e bambini) ed un intervento di Psicoterapia Psicoanalitica di Coppia e di Famiglia.**

•

Al fine di acquisire questo tipo di Formazione Psicoanalitica la Scuola organizza tre percorsi formativi:

- a) **percorso formativo in Psicoterapia Psicoanalitica Individuale degli Adulti;**
- b) **percorso formativo in Psicoterapia Psicoanalitica Individuale dell'Adolescente e del Bambino;**
- c) **percorso formativo in Psicoterapia Psicoanalitica della Coppia e della Famiglia.**

Percorsi Formativi in Psicoterapia Psicoanalitica dell'Adulto, dell'Adolescente e del Bambino

CORSO DI FORMAZIONE DI PSICOTERAPIA PSICOANALITICA DEGLI ADULTI

Responsabili del programma formativo e docenti:

dott. D'Orazio e dott.ssa Lelli.

Il Corso inizia il 1 febbraio 2014, si svolge il sabato dalle ore 9,30 alle ore 12,45 per un totale di 15 incontri.

Ogni incontro si svolge in due parti:

1 - gruppo di teoria psicoanalitica

2 - gruppo di role-playing e supervisione casi clinici.

Crediti ECM: n. 50 per medici e psicologi.

CORSO DI FORMAZIONE DI PSICOTERAPIA PSICOANALITICA DELL'ADOLESCENTE E DEL BAMBINO

Responsabile del programma formativo e docente:

dott.ssa Lelli.

Il Corso inizia il 1 febbraio 2014, si svolge il sabato dalle ore 9,30 alle ore 12,45 per un totale di 15 incontri.

Ogni incontro si svolge in due parti:

1 - gruppo di teoria psicoanalitica

2 - gruppo di supervisione casi clinici.

Crediti ECM: n. 50 per medici e psicologi.

L'applicazione della teoria psicoanalitica nel setting individuale costringe il terapeuta ad aggiornare costantemente la propria tecnica per rendere efficace l'intervento clinico: i due Corsi affrontano le problematiche tecniche relative all'intervento psicoanalitico con adulti, adolescenti e bambini.